

Guía para acceder a la Sala de pruebas en *Elluminate*

Elluminate es una herramienta para la colaboración en línea y para su uso es necesario contar con la versión más reciente de **Java** instalada en su computadora, así como el software que se descarga automáticamente al entrar a la sesión. Lo más recomendable es instalar todo lo necesario previo a la primera sesión. Para hacer lo anterior y que el software sea instalado de manera automática por favor visite la siguiente página: <http://elluminate.com/support>. En la anterior liga se evaluará la versión de Java instalada en su computadora y de ser necesario se instalará. Siga las indicaciones de la página para terminar de configurar su equipo.

Recursos de apoyo:

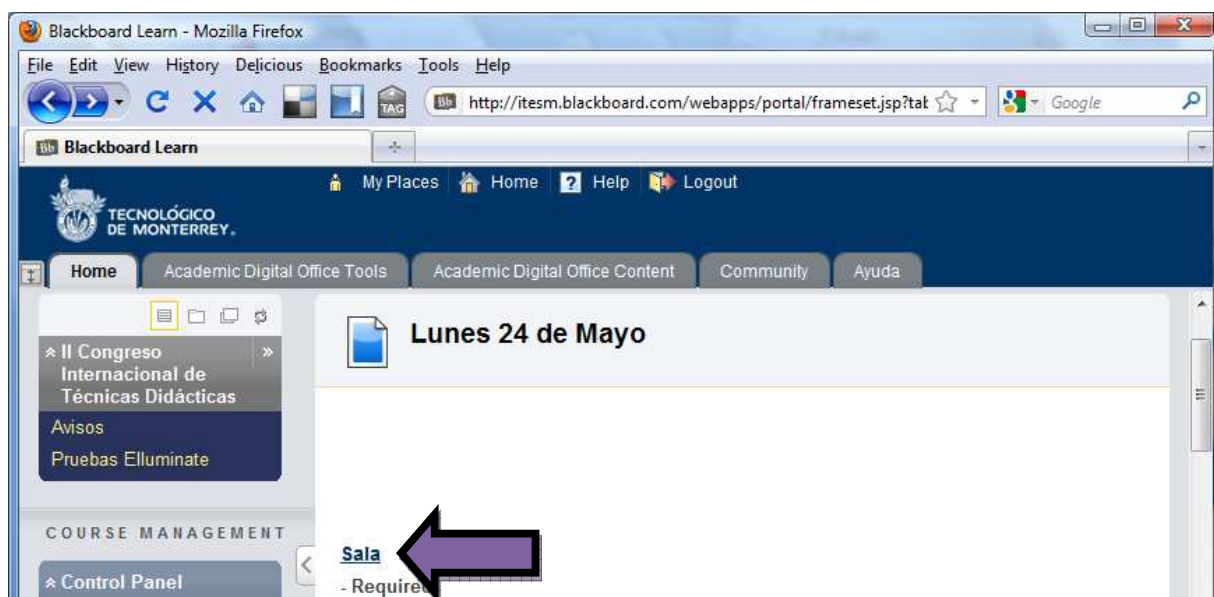
- Si desea saber qué es *Elluminate* puede acceder a la siguiente dirección electrónica: <http://www.elluminate.com>
- En esta liga puede hacer una prueba de la versión de **Java** que tienen instalada, entrar a un cuarto general de pruebas y tener acceso a algunos tutoriales sobre cómo usar la herramienta: <http://www.elluminate.com/Support/?id=62>
- En esta otra liga podrán encontrar algunos recursos de capacitación para usar la herramienta: <http://www.elluminate.com/Services/Training/?id=70>
- En esta otra pueden encontrar un demo de cómo funciona seleccionando la opción *View a recorded memo*: <http://www.elluminate.com/?id=317>

Recomendaciones:

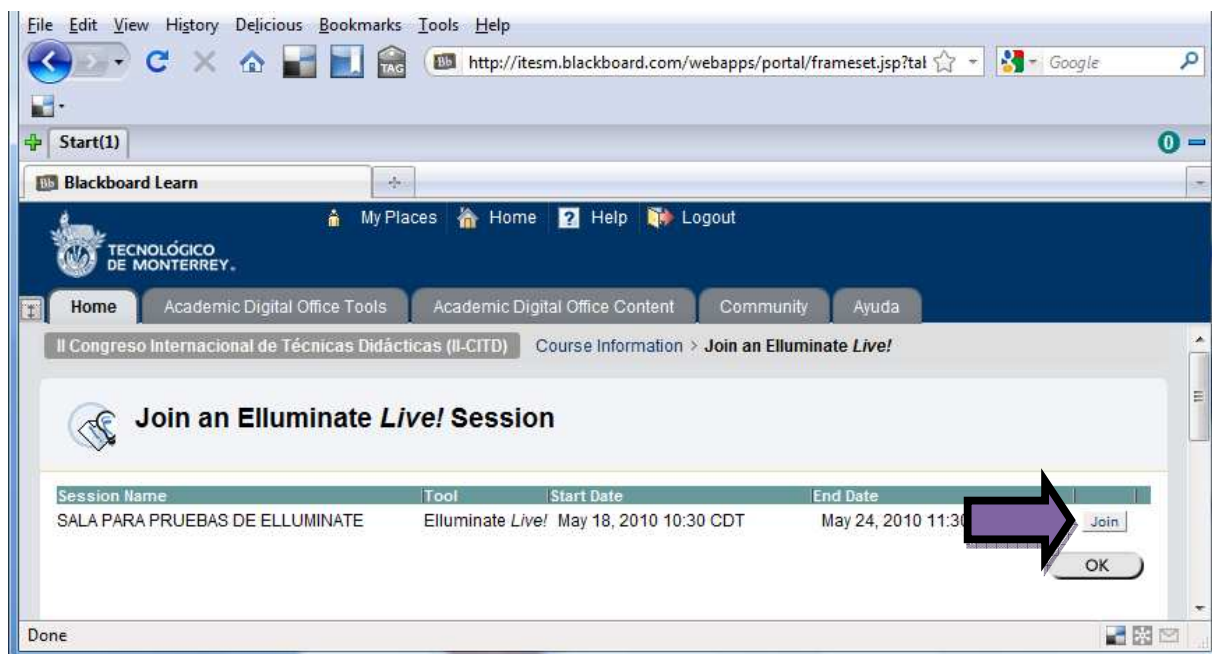
- Es muy recomendable que durante la sesión usted cuente con una computadora personal en buenas condiciones.
- Se le sugiere que tenga micrófono para poder participar de mejor manera en la sesión, ya que de lo contrario sólo podrá ponerse en contacto con los demás a través del chat.
- El uso de audífonos es recomendado para que pueda escuchar mejor lo que dicen los demás participantes de la sesión.
- También se le pide que durante la sesión usted se abstenga de utilizar teléfonos celulares, teléfonos convencionales y algún otro software de comunicación en su computadora.
- Busque estar en un lugar libre de ruido y distracciones para el evento.

Para el caso de esta guía de usará como ejemplo un espacio genérico de Blackboard, para acceder a la sala de *Elluminate* siga las instrucciones específicas de su instructor.

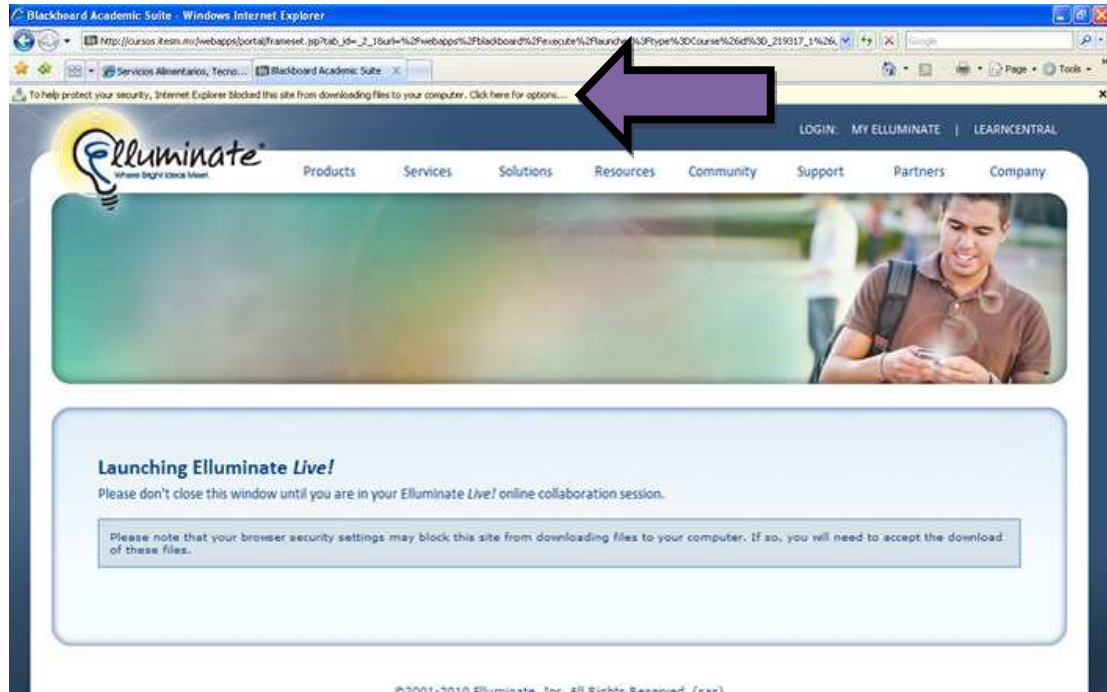
Para el caso de esta guía y a modo de ejemplo el botón se llama se llama **Pruebas Elluminate**, y la liga para entrar a la sala se llama: [Sala -Required](#)



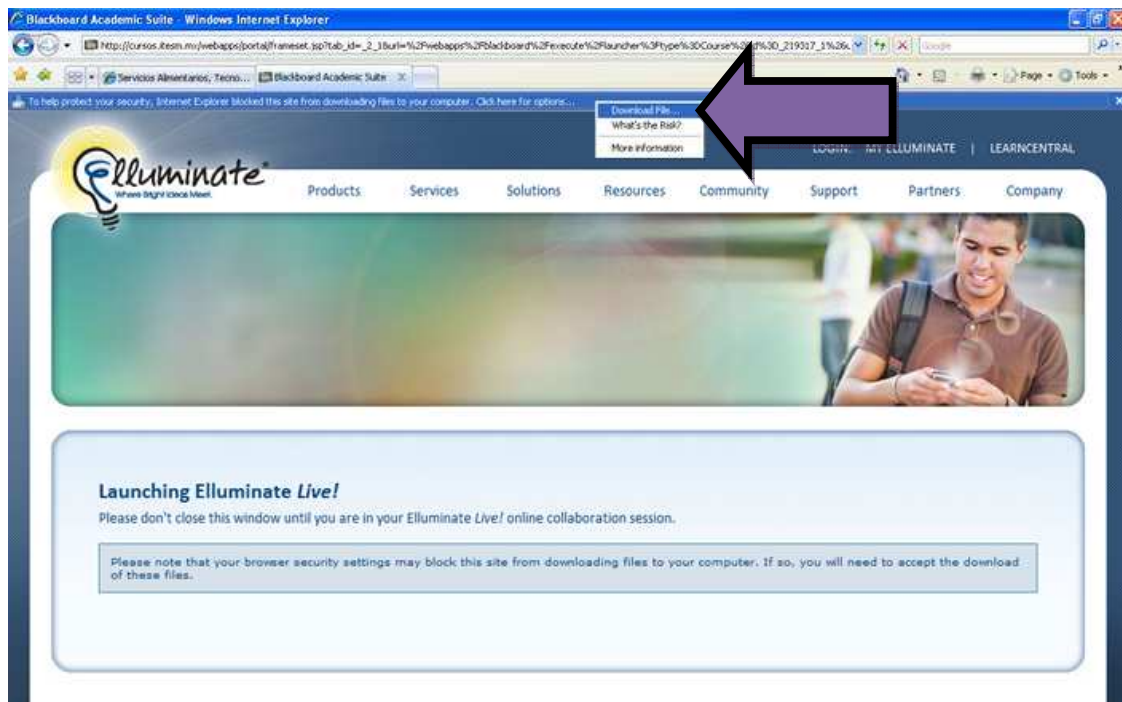
- Al entrar aparecerá la siguiente pantalla en la cual deberá dar clic en el ícono **Join**



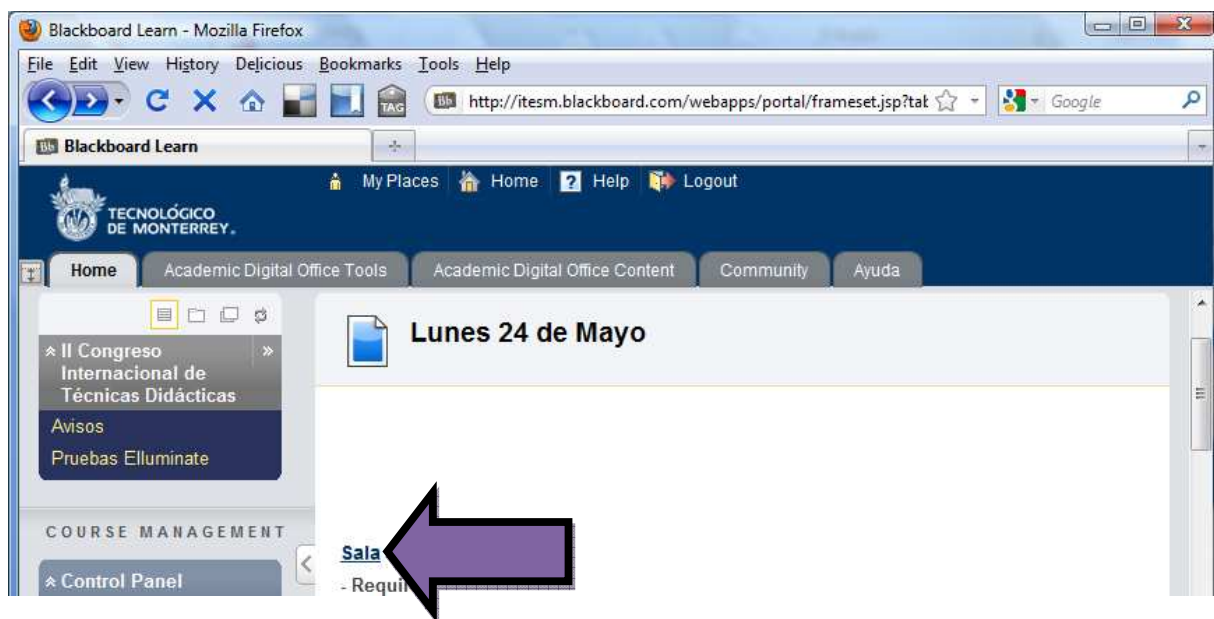
- Al entrar, puede aparecer (aunque no necesariamente) el siguiente mensaje:



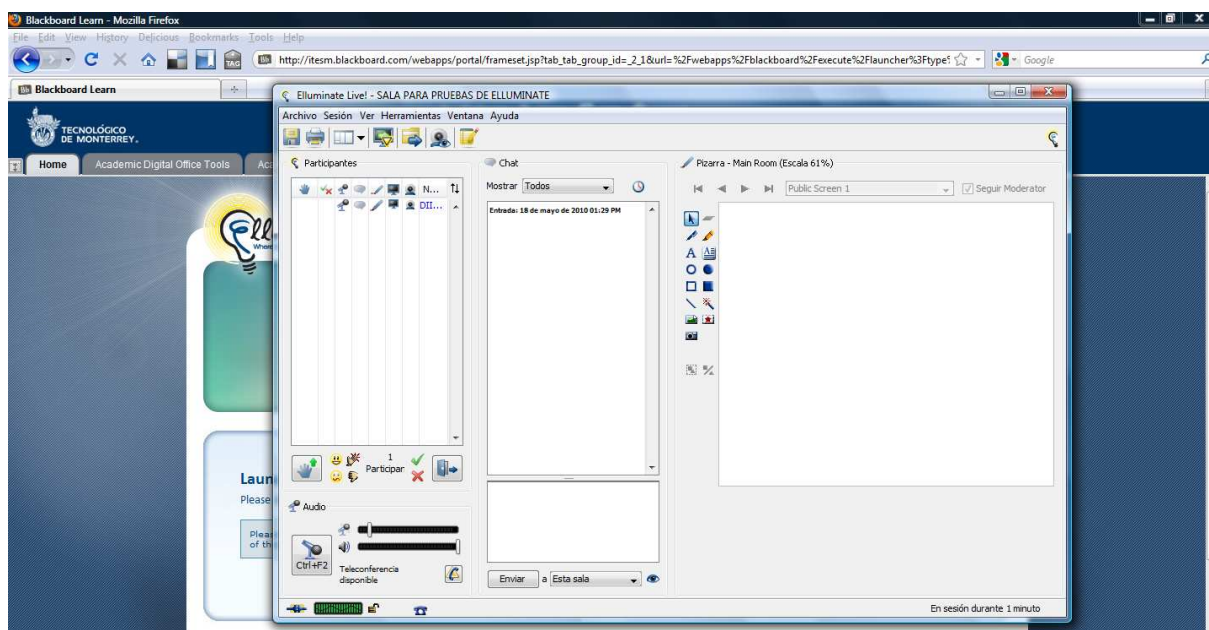
- Si apareció el mensaje de bloquear, debe dar click y seleccionar la primera opción **"Download file..."**:



- La ventana de Blackboard regresará al principio, debe entrar de nuevo al botón donde su instructor colocó la sala, y posteriormente entrar de nuevo a la liga: [Sala -Required](#)



- Tardará unos segundos y aparecerá la siguiente pantalla en donde en caso de ser necesario le solicitará realizar dos pasos que ahí se explican, de lo contrario entrará automáticamente a la sesión de *Elluminate* apareciendo en una nueva ventana lo siguiente:



- Una vez que entre a la sala, debe seguir las instrucciones del siguiente “wizard” para revisar que su micrófono (si lo tiene) y sus bocinas funcionan correctamente:

Herramientas → Audio → Configurar audio...

Tools → Audio → Audio Setup Wizard...

